

TABLE DE COMBINAISON DES COULEURS

SHADE BASE 10g / 50g / 200g

SBA1	SBA2	SBA3	SBA3.5	SBA4	SBB1
SBB2	SBB3	SBB4	SBC1	SBC2	SBC3
SBC4	SBD2	SBD3	SBD4	SBNP1.5	SBNP2.5
SBNW0	SBNW0.5	SB White			

MARGIN 10g

MA1	MA2	MA3	MA3.5	MA4	MB2
MB3	MB4	MC2	MC4	MD3	MD4
MNP1.5	MNP2.5	MNW0	MNW0.5		
M Clear	M Orange	M Peach	MDL	MRP	

OPACIOUS BODY 10g / 50g / 200g

OBA1	OBA2	OBA3	OBA3.5	OBA4	OBB1
OBB2	OBB3	OBB4	OBC1	OBC2	OBC3
OBC4	OBD2	OBD3	OBD4	OBNP1.5	OBNP2.5
OB Pale Pink	OB White	OB Orange	OBE	OB1110	OB1120
OB2015	OB2025	OB2110	OB2120	OB2130	OB2215
OB2225	OB3015	OB3025	OB3110	OB3120	OB3130
OB3215	OB3225	OB4015	OB4025	OB4110	OB4120
OB4130	OB4215	OB4225	OB5110	OB5120	OB5130

BODY 10g / 50g 200g

A1B	A2B	A3B	A3.5B	A4B	B1B
B2B	B3B	B4B	C1B	C2B	C3B
C4B	D2B	D3B	D4B	NW0B	NW0.5B
NP1.5B	NP2.5B	EW00B	EW0B	EWB	EWYB
110B	1120B	2015B	2025B	2110B	2120B
2130B	2215B	2225B	3015B	3025B	3110B
3120B	3130B	3215B	3225B	4015B	4025B
4110B	4120B	4130B	4215B	4225B	5110B
5120B	5130B				

CERVICAL 10g / 50g 200g

CV-1	CV-2	CV-3	CV-3
------	------	------	------

ENAMEL 10g / 50g 200g

E1	E2	E3	Silky E1	Silky E2
----	----	----	----------	----------

TRANSLUCENT 10g / 50g 200g

T Clear	TX	T0	T1	T2
---------	----	----	----	----

CLEAR CERVICAL 10g / 50g / 200g

CCV-1	CCV-2	CCV-3	CCV-4
-------	-------	-------	-------

TABLEAU DE COMBINAISON DES COULEURS

LUSTER 10g / 50g 200g

LTX	LT0	LT1	LT Super Luster	T Blue
LT Royal Blue	Aqua Blue 1	Aqua Blue 2	LT Natural	LT Super Gray
LT Yellow	Incisal Aureola	Sun Bright Enamel	LT Coral	Creamy
Creamy White	ELT1	ELT2	ELT3	

MODIFIER / MAMELON 10g / 50g

White	Gray	Blue	Green	Yellow
Light Orange	Orange	Brown	Pink	Dark Pink
Coral Pink	Mamelon 1	Mamelon 2		

TISSUE 10g / 50g

Tissue 1	Tissue 2	Tissue 3	Tissue 4	Tissue 5
Tissue 6	Tissue 7			

ADD-ON 10g / 50g

AD-T	AD-B
------	------

INTERNAL STAIN 3g

White	Gray	Incisal Blue 1	Incisal Blue 2	Mamelon Orange 1	Mamelon Orange 2	Cervical 1	Cervical 2	Cervical 3	Earth Brown
Reddish Brown	Salmon Pink	Red	A+	B+	C+	D+	Bright	Fluoro	

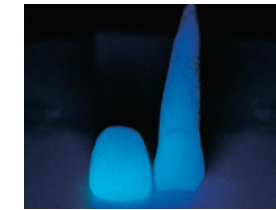
EXTERNAL STAIN 3g / (Glaze) 10g / 30g

Pure White	Gray	Black	Blue	Green 1	Green 2	Yellow	Orange 1	Orange 2	Cervical 1
Cervical 2	Cervical 3	Earth Brown	Reddish Brown	Salmon Pink	Pink	Red	A+	B+	C+
D+	Glaze	FL Glaze	VC Glaze						

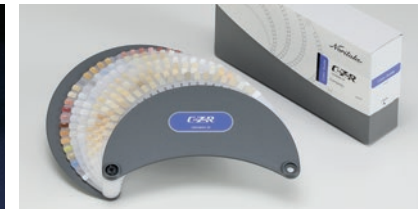
FL Glaze is a colorless and transparent glaze powder containing high fluorescence. VC Glaze is a dentine colored glaze.

FC PASTE STAIN 3g / 5g (Glaze, Clear Glaze)

White	Value	Light Gray	Dark Gray	Black	Grayish Blue	Blue	Green 1	Green 2	Yellow
Mamelon Orange 1	Mamelon Orange 2	Cervical 1	Cervical 2	Cervical 3	Earth Brown	Reddish Brown	Salmon Pink	Pink	Red
A+	B+	C+	D+	Fluoro	Glaze	Clear Glaze			



CERABIEN™ ZR et dent naturelle sous lumière UV



Guide des couleurs CERABIEN™ ZR

Votre contact
Kuraray France
 63 Avenue du Général Leclerc,
 92340 Bourg La Reine, France
 Téléphone +33 (0)1 56 45 12 53
www.kuraraynoritake.eu/fr
dental-fr@kuraray.com

EU Importer
Kuraray Europe GmbH
 Philipp-Reis-Strasse 4,
 65795 Hattersheim am Main, Germany
 Phone +49 (0)69 305 35 835
 Fax +49 (0)69 305 98 35 835
www.kuraraynoritake.eu
centralmarketing@kuraray.com

Suivez-nous sur les réseaux sociaux



- Avant d'utiliser ce produit, assurez-vous de lire les consignes d'utilisation fournies par le fabricant.
- Les spécifications et l'apparence du produit sont susceptibles d'être modifiées sans préavis.
- Les teintes réelles peut différer légèrement des teintes de la présente brochure.
- Lisez le mode d'emploi avant d'entamer la procédure.

« CERABIEN » et « KATANA » sont des marques déposées de NORITAKE CO., LIMITED.



Céramique pour les restaurations dentaires en zircone

CERABIEN™ ZR
 Pour un résultat aussi
 vrai que nature



IMITEZ LA NATURE

UN CHEF-D'ŒUVRE TECHNOLOGIQUE QUI REFLÈTE LE NATUREL DE LA DENTITION À TRAVERS VOS MAINS.

CERABIEN™ ZR présente une résistance exceptionnelle à l'écaillage, une résistance supérieure à la fracture et une grande stabilité grâce à la technologie et à l'innovation des matériaux de Kuraray Noritake Dental.

DONNÉES CLINIQUES

Analyse de survie des couronnes postérieures CCC (avec CERABIEN™ ZR)

Groupe	Nombre total de couronnes	Survie moyenne (jours)	Probabilité de survie en %
CCC	1102	2684 (6)	99,2
CCM	1080	2694 (5)	99,3

CCC = céramique sur zircon
CCM = couronne céramo-métallique

« La survie des couronnes CCC (CERABIEN™ ZR) sur les dents postérieures était équivalente à celle des couronnes CCM dans l'intervalle de temps étudié. »

Fusun Ozer, DMD, PhD, « Une enquête rétrospective sur la survie à long terme des couronnes postérieures en zircon et en céramo-métalliques dans un cabinet privé », Quintessence Int 2014;45:31-28.

Système de survie : Lava, 3M ESPE; Procera, Nobel Biocare ; KATANA™, Kuraray Noritake Dental Fabriqué par un laboratoire dentaire (Cusp, Boston)



KATANA™ ZIRCONIA

Utilisez CERABIEN™ ZR en combinaison avec la zirconie KATANA™. Elle offre à la fois une armature extrêmement solide en masquant les piliers, ainsi qu'une solution de stratification (cut-back) très esthétique. La zirconie Katana a été conçue et développée spécialement pour être utilisée avec la CZR dans la fabrication de prothèses hautement esthétiques.

UNE GAMME COMPLÈTE DE MATÉRIAUX POUR DES SOLUTIONS EN ZIRCONIE :

CERABIEN™ ZR / CZR Press / CZR Press LF / KATANA™ Zirconia

CAS 1

Facette stratifiée utilisant CERABIEN™ ZR et directement collée au pilier en zirconie.



Vue pré-opératoire

Procédé de caractérisation



Vue post-opératoire

Fabrication par Nondas Vlachopoulos, RDT

CAS 2

Restauration en céramique stratifiée sur zirconie



Préparation de la dent

Vue post-opératoire Fabrication par Nondas Vlachopoulos, RDT

CAS 3

Restauration en céramique stratifiée sur zirconie



Vue pré-opératoire

Vue post-opératoire

Fabrication par Aki Yoshida, RDT

CAS 4

Restauration en céramique stratifiée sur zirconie



Caractérisation de la dentine réalisée par une teinte interne et confirmant la teinte choisie au stade de l'essayage final.

Vue post-opératoire

Fabrication par Oriol De La Mata, RDT

CAS 5

Restauration en céramique stratifiée sur zirconie



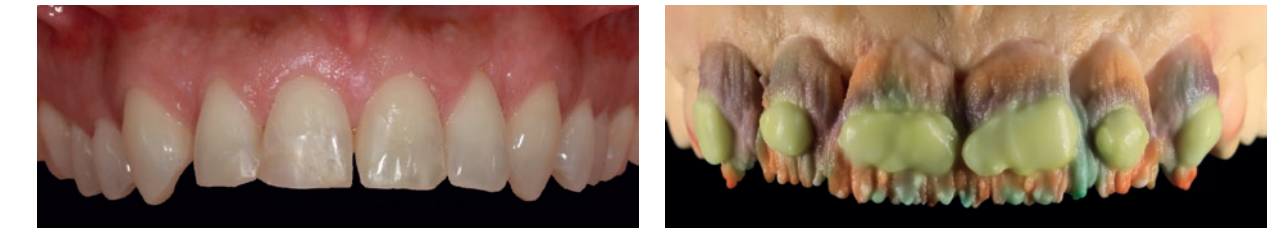
Gros plan sur les préparations dentaires

Vue post-opératoire

Fabrication par Giovanni Gambogi Parreira, RDT

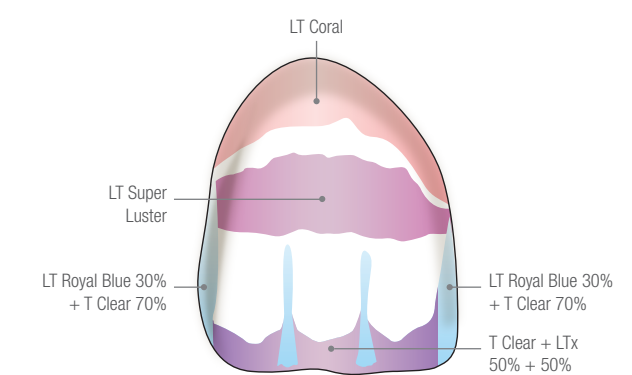
CAS 6

Exemple d'application des nouvelles teintes CERABIEN™ ZR



Situation initiale

Stratification avant la cuisson



Carte chromatique par Nondas Vlachopoulos, RDT



Vue post-opératoire

Fabrication par Nondas Vlachopoulos, RDT