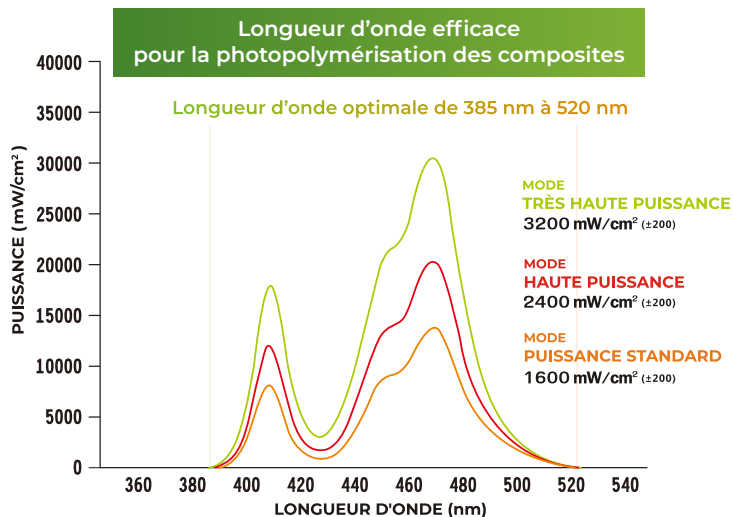


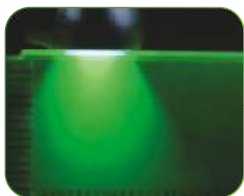
# LAMPE À PHOTOPOLYMERISER VAFU

## HAUTE PUISSANCE AVEC DÉTECTION DE CARIES

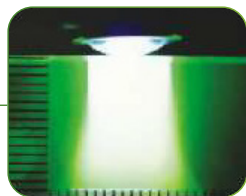
### Photopolymérisation en 1 seconde



### Faisceau de lumière parallèle



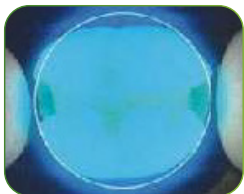
Lampe traditionnelle



Lampe VAFU



Détecteur de caries. Fluorescence rouge des tissus cariés



Surface du faisceau 50% plus grande (78 mm²)

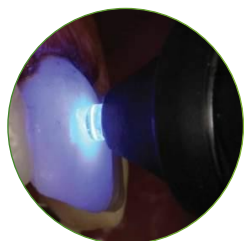


Beaucoup de lampes à photopolymériser ne possèdent qu'une seule LED et fonctionnent sur une seule longueur d'onde. Cela peut occasionner des points chauds et froids dans le faisceau ce qui ne permet pas une photopolymérisation homogène. La lampe à polymériser VAFU a été créée pour répondre à ce problème. Avec ses quatre LED qui délivrent une lumière uniforme sur un spectre large, elle assure une photopolymérisation puissante et homogène grâce à sa lentille de grand diamètre.

# LENTILLES POUR PHOTOPOLYMÉRISATION SPÉCIALES (FOURNIES)



**LENTILLE POINT**



Pour une polymérisation précise de petits composites ou de facettes.



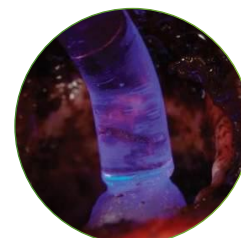
**LENTILLE EN BOULE PROXIMAL**



Pour la polymérisation des contacts proximaux convexes.



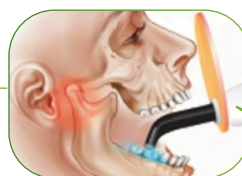
**LENTILLE ENDODONTIQUE**



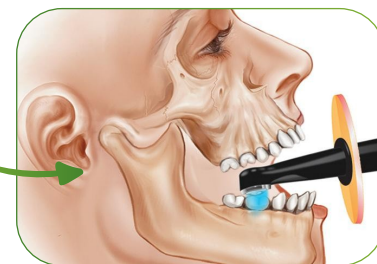
Pour les procédures endodontiques, y compris les restaurations apicales et autres situation où un guide de lumière étroit est nécessaire.

## ACCESSIBILITÉ EN BOUCHE

Hauteur de la tête de lampe 11,8 mm permettant un angle d'ouverture de bouche de seulement 11°



Lampe traditionnelle



Lampe **VAFU**

## ÉTUDE CONCURENTIELLE

	<b>VAFU</b>	<b>VALO (ULTRADENT)</b>	<b>ILED (WOODPECKER)</b>
DIMENSIONS	33 mm × 27 mm × 206 mm	33 mm × 27 mm × 203 mm	25 mm × 25 mm × 240 mm
POIDS	160g	170g	278g
MATÉRIAUX DE FABRICATION	Aluminium + IML panel	Aluminium	Plastique (ABS)
BATTERIE	2200 mA 3.7V	3A 3.2V 750mA × 2 RCR12	1400 mA 3.7V
ECRAN	OLED	LEDs	Digital tube
PUISSANCE (mW/cm <sup>2</sup> )	3 Niveaux : P1: 3200, P2: 2400, P3: 1600	3 Niveaux : P1: 3200, P2: 2400, P3: 1600	2 Niveaux : P1: 2800, P2: 1400
MODES	3 modes : Pleine puissance, progressif, pause	1 mode	1 mode
CHARGEMENT SANS FIL	OUI WPC V1.1 Protocol sans fil	NON	NON
AIRE	78 mm <sup>2</sup>	78,5 mm <sup>2</sup>	50 mm <sup>2</sup>
HAUTEUR de LED	11,8 mm	11,4 mm	14 mm
INDICATEUR DE BATTERIE	OUI	NON	NON
AVERTISSEMENT DE BATTERIE	OUI	NON	OUI
MESURE D'INTENSITE	OUI	NON	NON
ROTATION 360°	OUI	NON	OUI
LENTILLE SPOT	OUI	OUI	NON
DETECTEUR DE CARIES	OUI	OUI	NON