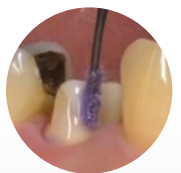
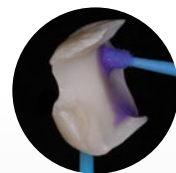


# **KATANA™ Cleaner**

---

Pour toutes les procédures de  
restauration

Convient pour une utilisation  
intra et extra- orale



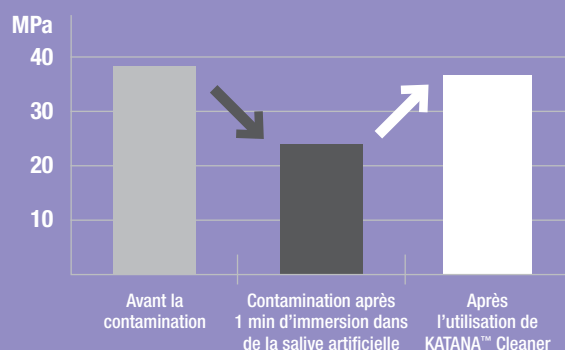
# ÉLIMINEZ LA CONTAMINATION POUR OPTIMISER VOS PROCÉDURES DE COLLAGE

Pendant l'essayage, votre restauration peut être contaminée par des protéines qui réduisent la force d'adhésion. KATANA™ Cleaner a un effet nettoyant élevé grâce à la caractéristique de surface active du sel MDP.

À la différence des autres nettoyants, KATANA™ Cleaner se caractérise par un pH de 4,5<sup>1</sup>, ce qui permet une utilisation non seulement extra-orale mais aussi intra-orale. C'est le moyen le plus simple d'optimiser vos collages, y compris les procédures de collage.

1. Méthode de mesure : JIS Z 8802:2011

Résistance au cisaillement sur KATANA™ Zirconia HT



Conditions de mesure :  
Surface du substrat :  
Après un sablage #1000, sablage à l'alumine.  
Zone de couverture ø 0,5 mm, mesurée après conservation dans une eau à 37°C pendant 24 h.

Collage : PANAVIA™ V5

Source de données : Kuraray Noritake Dental Inc.

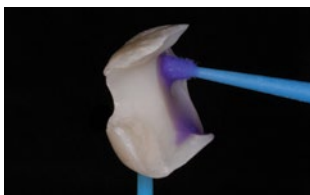
\* Les valeurs numériques varient en fonction des conditions de mesure.



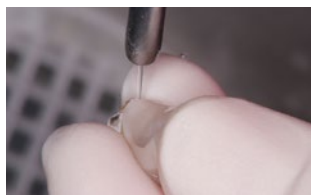
# PROCÉDURE SIMPLE ET RAPIDE



**Frottez, rincez et séchez.** C'est tout ce que vous devez faire pour optimiser votre procédure de collage. Contrairement à d'autres nettoyants qui nécessitent un temps de frottement plus long et sont limités à un usage extra-oral, **KATANA™ Cleaner ne nécessite que 10 secondes et peut être utilisé à la fois de manière extra et intra-orale.**



Appliquez et frottez KATANA™ Cleaner pendant au moins 10 secondes. Tant à la prothèse qu'au substrat intra-oral.



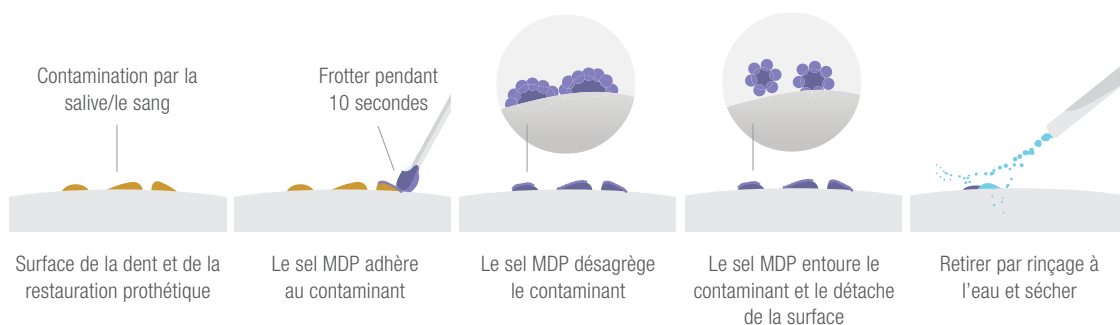
Rincez et séchez.



Scellez la restauration selon les instructions du fabricant.

Photos avec l'aimable autorisation du Dr. Shoji Kato

## COMMENT CELA FONCTIONNE



# LARGE ÉVENTAIL D'INDICATIONS : USAGE INTRA ET EXTRA-ORAL

Grâce à son pH de 4,5, KATANA™ Cleaner peut être utilisé à la fois de manière intra et extra-orale, ce qui en fait un nettoyant universel tant pour la structure des dents que pour les prothèses.



## En intra-oral :

Cavité, pilier, canal radiculaire



## Prothèses :

Céramique (zircone, disilicate de lithium, porcelaine dentaire)

Matériaux à base de résine (couronnes CAD/CAM, résine composite)

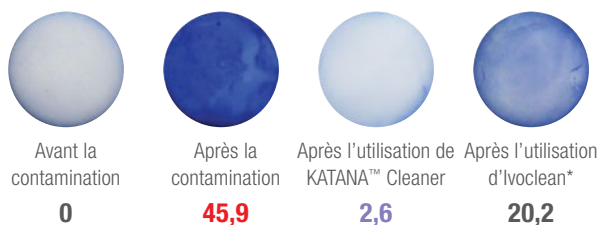
Métaux (alliages de métaux précieux/non précieux)

Piliers (piliers en fibre de verre, piliers métalliques)

## TEST DE COLORATION DES PROTÉINES : EFFET NETTOYANT SUR LA ZIRCONÉ

### Contamination par de la salive artificielle

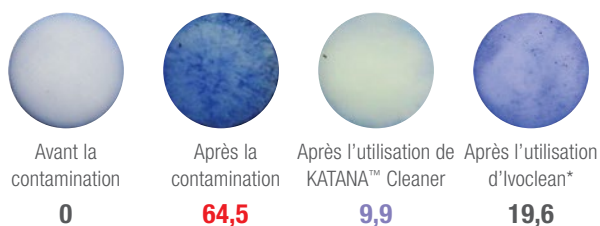
Évaluation de la contamination basée sur le degré de coloration avec une tache se liant aux protéines présentes dans la salive.



### Contamination par du sang (plasma humain)

Le degré de contamination est évalué par le degré de coloration avec un agent se liant aux protéines (albumine, fibrinogène, immunoglobuline) présentes dans le plasma humain.

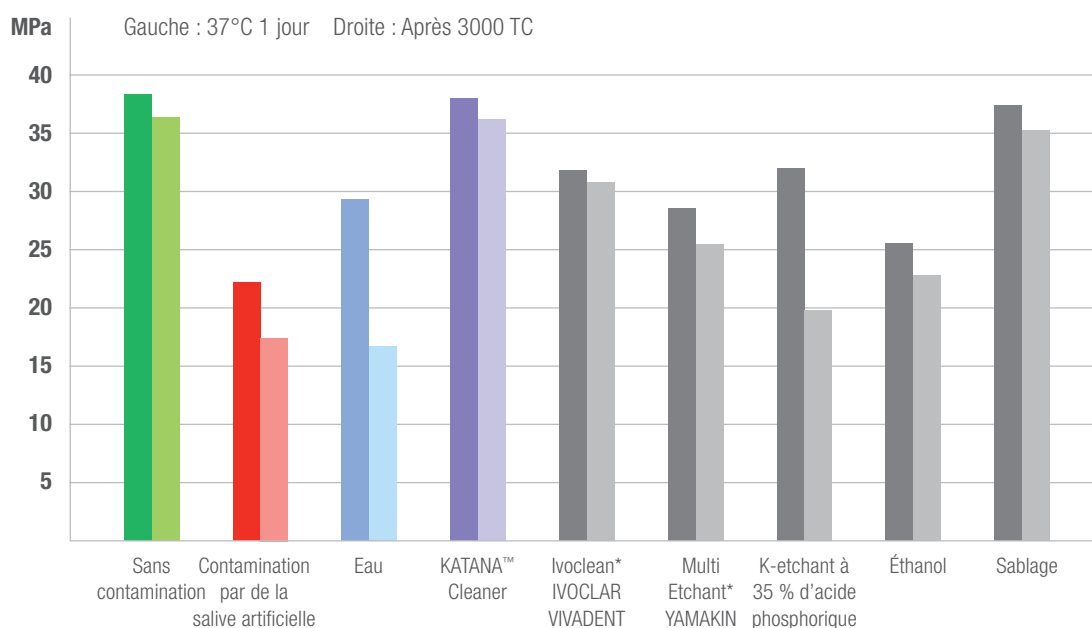
Source de données : Kuraray Noritake Dental Inc.



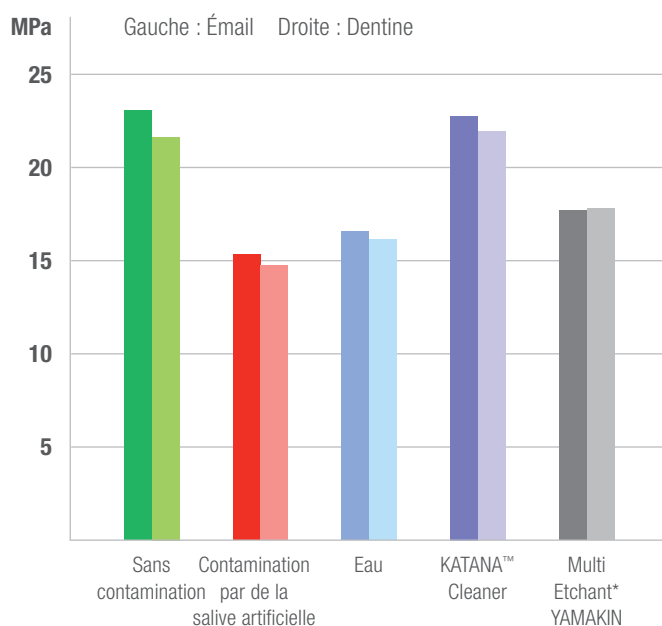
## EFFET NETTOYANT ÉLEVÉ

Lors de l'essai intra-oral des restaurations, une contamination peut se produire, réduisant la force d'adhésion. La grande efficacité nettoyante de KATANA™ Cleaner garantit une surface de collage optimisée.

Résistance au cisaillement sur KATANA™ Zirconia HT après nettoyage avec :



Résistance au cisaillement sur de l'émail et de la dentine bovine après nettoyage avec :



Collage PANAVIA™ V5  
Données fournies par le Dr Shoji Kato, La 38e réunion annuelle de la Société japonaise de dentisterie adhésive  
Effet de diverses procédures de nettoyage de surface sur les performances de collage  
\* Pas une marque de Kuraray Noritake Dental Inc

## COMPARAISON DE DIFFÉRENTS NETTOYANTS\*

	KATANA™ CLEANER	IVOCLEAN** (IVOCLAR VIVADENT)	ZIRCLEAN** (BISCO)
Utilisation intra-orale sur la structure dentaire	Oui	Non	Non
Utilisation intra-orale sur des piliers d'implants	Oui	Non	Non
Utilisation extra-orale	Oui	Oui	Oui
Ingrédient actif	Sel MDP (Surfactant)	Hydroxyde de sodium	Hydroxyde de potassium
pH	4,5	13-13,5	13
Temps d'application	10 secondes	20 secondes	20 secondes
Traitement*	Sans agiter	Agiter avant l'emploi	Sans agiter

\* D'après les consignes d'utilisation et la documentation officielle

\*\* Pas une marque de Kuraray Noritake Dental Inc

BOUCHON  
RABATTABLE  
D'UNE  
MAIN



## RÉFÉRENCES

NUMÉRO D'ARTICLE	DESCRIPTION
#3970-EU	KATANA™ Cleaner (4,0ml)

## S'UTILISE IDÉALEMENT AVEC :



### PANAVIA™ V5

PANAVIA™ Le V5 est le collage le plus solide jamais développé par nos laboratoires. Et avec cinq nuances, c'est aussi le plus esthétique. En raison de sa force d'adhésion élevée, PANAVIA™ V5 peut être utilisé pour toutes les indications, telles que les couronnes/les bridges ; les inlays/onlays ; les bridges adhésifs (Maryland) et les facettes.



### PANAVIA™ SA CEMENT UNIVERSAL

PANAVIA™ SA Cement Universal contient le monomère unique LCSi qui adhère pratiquement à tous les matériaux, y compris les vitrocéramiques, sans la nécessité de primer. Le monomère MDP original permet une réaction chimique avec la zircone, la dentine et l'émail.



## Vos interlocuteurs :

**Vanessa Barré** (région Nord-Ouest)

06 76 07 60 09 ; [vanessa.barre@kuraray.com](mailto:vanessa.barre@kuraray.com)

**Christophe Commaux** (région Sud Est)

06 80 59 25 53 ; [christophe.commaux@kuraray.com](mailto:christophe.commaux@kuraray.com)

**Delphine Bibard** (région Sud Ouest)

06 31 39 99 26 ; [delphine.bibard@kuraray.com](mailto:delphine.bibard@kuraray.com)

**Emmanuel Bourdageau** (région Nord)

07 88 69 35 17 ; [emmanuel.bourdageau@kuraray.com](mailto:emmanuel.bourdageau@kuraray.com)

**Dominique Terracol** (région Rhône-Alpes Auvergne)

07 88 39 16 98 ; [dominique.terracol@kuraray.com](mailto:dominique.terracol@kuraray.com)

**Cristele Da Costa** (région Ile de France)

06 83 95 66 11 ; [cristele.dacosta@kuraray.com](mailto:cristele.dacosta@kuraray.com)

**Brenda van de Watering** (pour les autres régions)

06 84 34 68 87 ; [brenda.vandewatering@kuraray.com](mailto:brenda.vandewatering@kuraray.com)

Suivez nous :



/KurarayNoritakeFrance



/KurarayNoritakeFrance

## VOTRE CONTACT

### Kuraray Europe France

3 avenue de la  
Division Leclerc  
92160 ANTONY  
France

Téléphone +33 (0)1 56 45 12 51  
E-Mail [dental-fr@kuraray.eu](mailto:dental-fr@kuraray.eu)

Site Web [www.kuraraynoritake.eu](http://www.kuraraynoritake.eu)

- Avant d'utiliser ce produit, assurez-vous de lire les consignes d'utilisation fournies avec le produit.
- Les spécifications et l'apparence du produit sont susceptibles d'être modifiées sans préavis.
- Les couleurs réelles peuvent différer légèrement des couleurs de la présente brochure.

"KATANA" est une marque déposée de NORITAKE CO., LIMITED  
"PANAVIA" est une marque déposée de KURARAY CO., LTD



**Kuraray Noritake Dental Inc.**

1621 Sakazu, Kurashiki, Okayama 710-0801, Japan  
Website [www.kuraraynoritake.com](http://www.kuraraynoritake.com)

